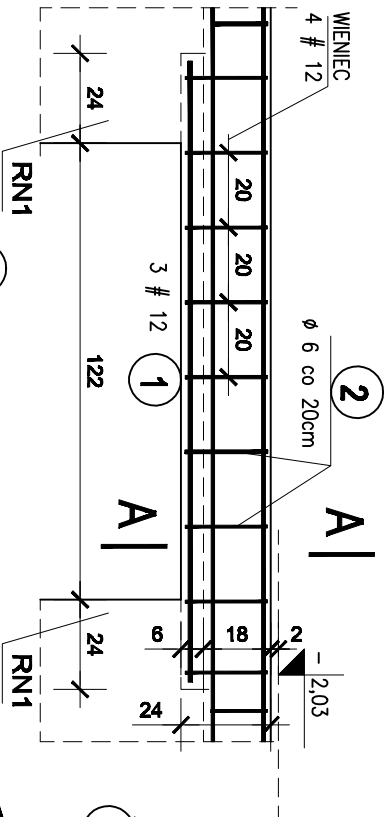


NADPROŻE DRZWIOWE POZ.14.8.2 L=1,22m

PIWNICA –1 szt. 1

A - A 1 : 20



NADPROŻE DRZWIOWE POZ.14.8.4 L=0,91m

PIWNICA –1 szt. 1

ZESTAWIENIE STALI DLA 1 NADPROŻA POZ.14.8.2

NR	#	DŁ	SZT.	SIOS-b	SIOS-b	34GS	34GS
		/m/		6	8	#10	#12
1	#12	1,80	3				5,4
2	8	0,92	9		8,3		
		mb		0,0	8,3	0,00	5,4
		kg/mb		0,222	0,395	0,617	0,888
		kg		0,0	3,3	0,0	4,8
		RAZEM kg		3,3		4,8	

ZESTAWIENIE STALI DLA 1 NADPROŻA POZ.14.8.4

NR	#	DŁ	SZT.	SIOS-b	SIOS-b	34GS	34GS
		/m/		6	8	#10	#12
3	#12	1,38	3				4,1
2	8	0,92	8		7,4		
		mb		0,0	7,4	0,00	4,1
		kg/mb		0,222	0,395	0,617	0,888
		kg		0,0	2,9	0,0	3,7
		RAZEM kg		2,9		3,7	

ZESTAWIENIE STALI DLA 1 NADPROŻA POZ.14.8.1

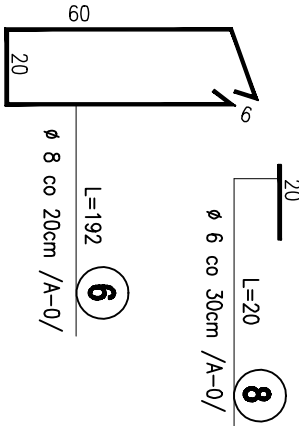
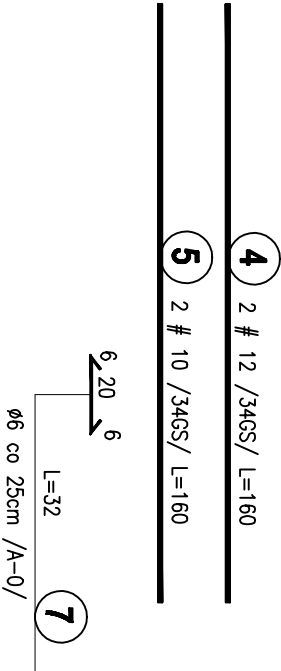
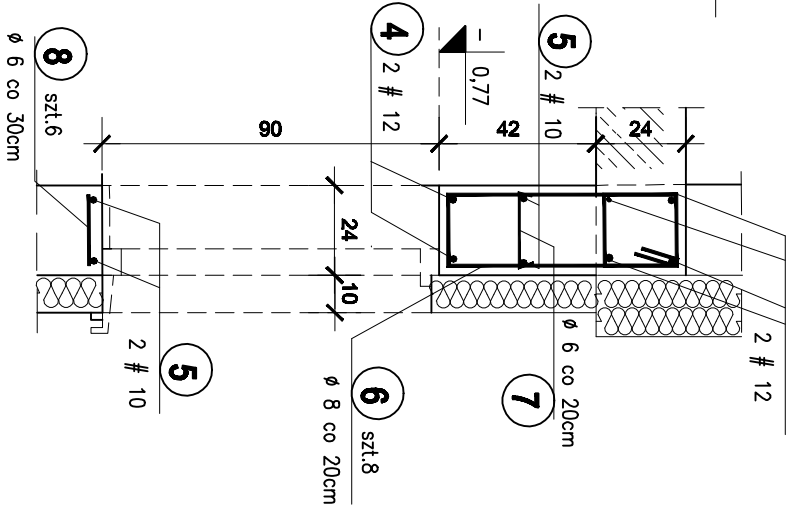
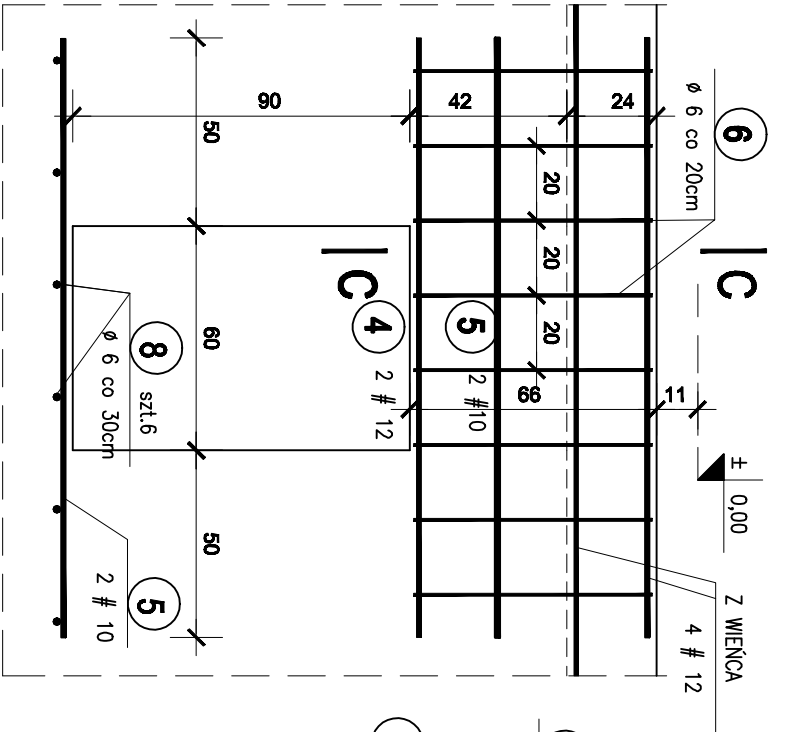
NR	#	DŁ	SZT.	SIOS-b	SIOS-b	34GS	34GS
		/m/		6	8	#10	#12
4	#12	1,60	2				3,2
4	#12	1,60	2			3,2	
6	8	1,92	8		15,4		
7	6	0,32	8	2,6			
8	6	0,20	6	1,2			
		mb		3,8	15,4	3,20	3,2
		kg/mb		0,222	0,395	0,617	0,888
		kg		0,8	6,1	2,0	2,8
		RAZEM kg		6,9		4,8	

x 4 szt.

NADPROŻE OKIENNE POZ.14.8.1 L=0,60m

PIWNICA –1 szt. 4

C - C 1 : 20



POZ.14.8.2, 14.8.4 , 14.8.1 - NADPROŻA PIWNIC-1 1:20

BETON C20/25 (B 25)
STAL A-III /34GS/
STAL A-0 /SIOS-b/
otulina zbrojenia -2cm

PRACOWNIA PROJEKTOWA "AKON"				BRANŻA	KONSTR.
10 - 672 OLSZTYN UL. ELBLĄSKA 126				SKALA:	1:20
OBIEKT: ROZBUDOWA WBP w OLSZTYNIE				DATA:	11.2010
ADRES: ul. 1 Maja 5; 10–117 Olsztyn				NR RYS:	K-14
TEMAT: POZ.14.8.2 , 14.8.4 ,14.8.1 – NADPROŻA				PROJ.WYKONAWCZY	
PROJEKTANT: inż. Anna Ceynowa				Upr.:	277/86/0L
SPRAWDZAJĄCY: inż. Bogdan Jusko				Upr.:	178/87/0L
OPRACOWAŁ: inż. Barbara Rzeczkowska				Upr.:	